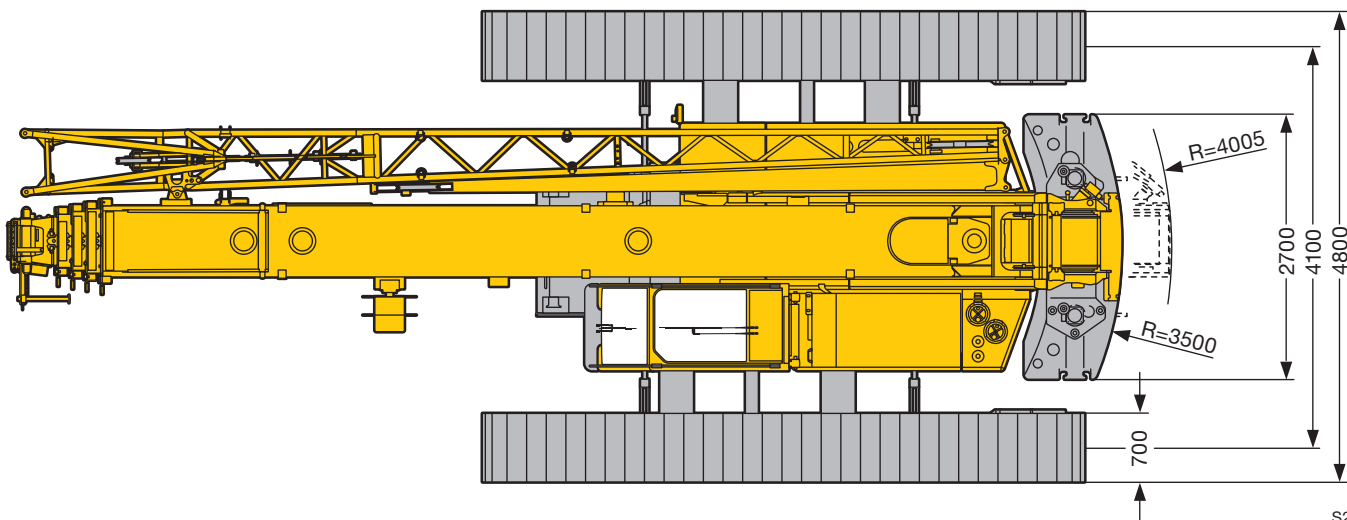
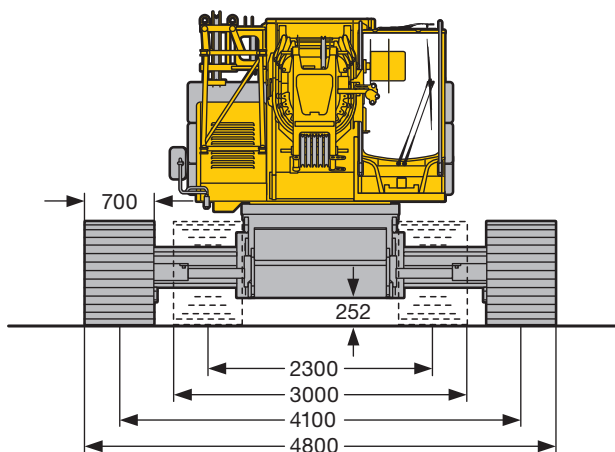
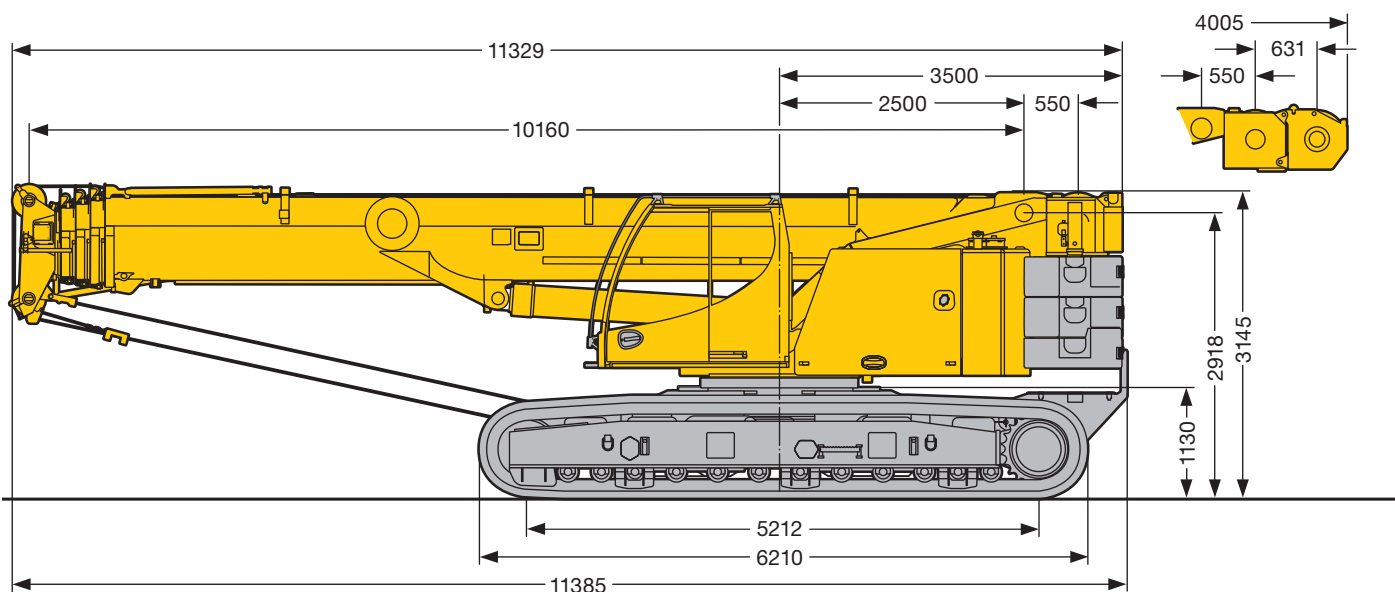


Maße
Dimensions
Encombrement • Dimensioni
Dimensiones • Габариты крана



S2456.01

Traglasten
Lifting capacities
Forces de levage • Portate
Tablas de carga • Грузоподъемность

T

m	10,2 – 40 m		4,8 m	n.v./n.h. ±10°	15,6 t	10 t	EN															
	10,2 m	13,6 m					17 m	20,5 m	23,9 m	27,3 m	30,7 m	34,2 m	37,6 m	40 m	m							
2	60	55,7	41,8	41,4	37,2																2	
2,5	56,4	52,6	42,2	41,8	38	29,8																2,5
3	51,6	49,8	42,2	42,2	38,3	30,2	22,8															3
3,5	42,3	46,6	42,3	41,3	38,1	30,2	23,3															3,5
4	34,1	43,5	41,6	39	37,1	30,2	23,7	18,8														4
4,5	28,4	40,2	38,8	36	33,8	30,2	23,9	19,1	14,7													4,5
5	24,3	36,8	35,5	33,4	31,5	30,1	23,7	19,1	14,9													5
6	17,7	31,7	31,6	30	28,5	27	21,9	18,4	14,9	11,7	10											6
7	13,4	25,2	25,6	25,2	24,4	22,9	20,1	17,1	14,4	11,6	10,1											7
8			21	21,1	20,8	19,6	18,3	15,9	13,7	11,3	9,9											8
9			17,6	17,9	17,8	17,1	16,1	14,8	13	10,8	9,6											9
10			15	15,3	15,3	15	14,4	13,7	12,2	10,3	9,3											10
11			13	13,3	13,3	13,1	13,2	12,2	11,5	9,8	8,8											11
12				11,7	11,7	11,5	11,8	11	10,8	9,4	8,4											12
14				9,4	9,3	9,6	9,4	9,3	9	8,4	7,6											14
16					7,9	7,9	7,7	7,8	7,6	7,6	7											16
18						6,6	6,5	6,6	6,5	6,4	6,3											18
20						5,7	5,8	5,6	5,5	5,4	5,4											20
22							5	4,8	4,7	4,5	4,5											22
24							4,2	4,1	4	3,8	3,8											24
26								3,6	3,5	3,3	3,3											26
28								3,1	3	2,8	2,8											28
30									2,6	2,5	2,5											30
32										2,1	2,1											32
34										1,8	1,8											34
36											1,6											36

* 0,6 t Drehbühnenballast - 0,6 t counterweight slabs - 0,6 t contrepoids de la partie tournante - 0,6 t zavorra piattaforma girevole
 0,6 t placas de contrapeso - 0,6 t портивовес поворотной платформы

t_201_00004_00_000 / 00011_00_000

m	10,2 – 40 m		4,8 m	360°	15,6 t	10 t	EN															
	10,2 m	13,6 m					17 m	20,5 m	23,9 m	27,3 m	30,7 m	34,2 m	37,6 m	40 m	m							
3	42,3	42,2	42,2	38,3	30,2	22,8																3
3,5	42,3	42,3	41,3	38,1	30,2	23,3																3,5
4	42,3	41,6	39	37,1	30,2	23,7	18,8															4
4,5	40,2	38,8	36	33,8	30,2	23,9	19,1	14,7														4,5
5	36,8	35,5	33,4	31,5	30,1	23,7	19,1	14,9														5
6	31,4	31,5	29,7	28,5	26,7	21,9	18,4	14,9	11,7	10												6
7	24,6	25,1	24,7	23,9	22,5	20,1	17,1	14,4	11,6	10,1												7
8		20,6	20,9	20,4	19,2	18,1	15,9	13,7	11,3	9,9												8
9		17,2	17,5	17,5	16,8	15,8	14,8	13	10,8	9,6												9
10		14,7	15,1	15	14,7	14,2	13,5	12,2	10,3	9,3												10
11		12,8	13,1	13	12,8	13	12	11,5	9,8	8,8												11
12			11,5	11,5	11,5	11,5	10,8	10,6	9,4	8,4												12
14			9,2	9,1	9,4	9,2	9,1	8,8	8,4	7,6												14
16				7,8	7,8	7,6	7,7	7,6	7,4	7												16
18					6,5	6,5	6,4	6,4	6,2	6,2												18
20					5,6	5,6	5,5	5,4	5,3	5,3												20
22						4,9	4,7	4,6	4,5	4,5												22
24						4,2	4,1	4	3,8	3,8												24
26							3,6	3,5	3,3	3,3												26
28							3,1	3	2,8	2,8												28
30								2,6	2,5	2,5												30
32									2,1	2,1												32
34									1,8	1,8												34
36										1,6												36

t_201_00021_00_000


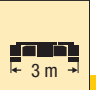
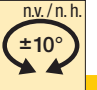

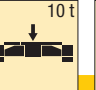
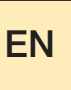
Traglasten

Lifting capacities


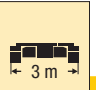
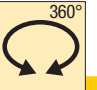
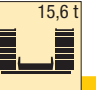
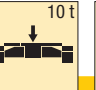
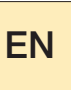
Forces de levage • Portate

Tablas de carga • Грузоподъемность

T

m	     										m
	10,2 m	13,6 m	17 m	20,5 m	23,9 m	27,3 m	30,7 m	34,2 m	37,6 m	40 m	
2	42,3	41,8	41,4	37,2							2
2,5	42,3	42,2	41,8	38	29,8						2,5
3	42,3	42,2	42,2	38,3	30,2	22,8					3
3,5	42,3	42,3	41,3	38,1	30,2	23,3					3,5
4	42,3	41,6	39	36,9	30,2	23,7	18,8				4
4,5	40,2	38,8	36	33,8	29,8	23,9	19,1	14,7			4,5
5	36,8	35,5	33,4	31,5	28,3	23,7	19,1	14,9			5
6	31,7	31,6	30	28,5	25,7	21,9	18,4	14,9	11,7	10	6
7	25,2	25,6	25,2	24,4	22,8	20,1	17,1	14,4	11,6	10,1	7
8		21	21,1	20,8	19,6	18,3	15,9	13,7	11,3	9,9	8
9		17,6	17,9	17,8	17,1	16,1	14,8	13	10,8	9,6	9
10		15	15,3	15,3	15	14,4	13,7	12,2	10,3	9,3	10
11		13	13,3	13,3	13,1	13,2	12,2	11,5	9,8	8,8	11
12			11,7	11,7	11,5	11,8	11	10,8	9,4	8,4	12
14			9,4	9,3	9,6	9,4	9,3	9	8,4	7,6	14
16				7,9	7,9	7,7	7,8	7,6	7,6	7	16
18					6,6	6,5	6,6	6,5	6,4	6,3	18
20					5,7	5,8	5,6	5,5	5,4	5,4	20
22						5	4,8	4,7	4,5	4,5	22
24						4,2	4,1	4	3,8	3,8	24
26							3,6	3,5	3,3	3,3	26
28							3,1	3	2,8	2,8	28
30								2,6	2,5	2,5	30
32									2,1	2,1	32
34									1,8	1,8	34
36										1,6	36

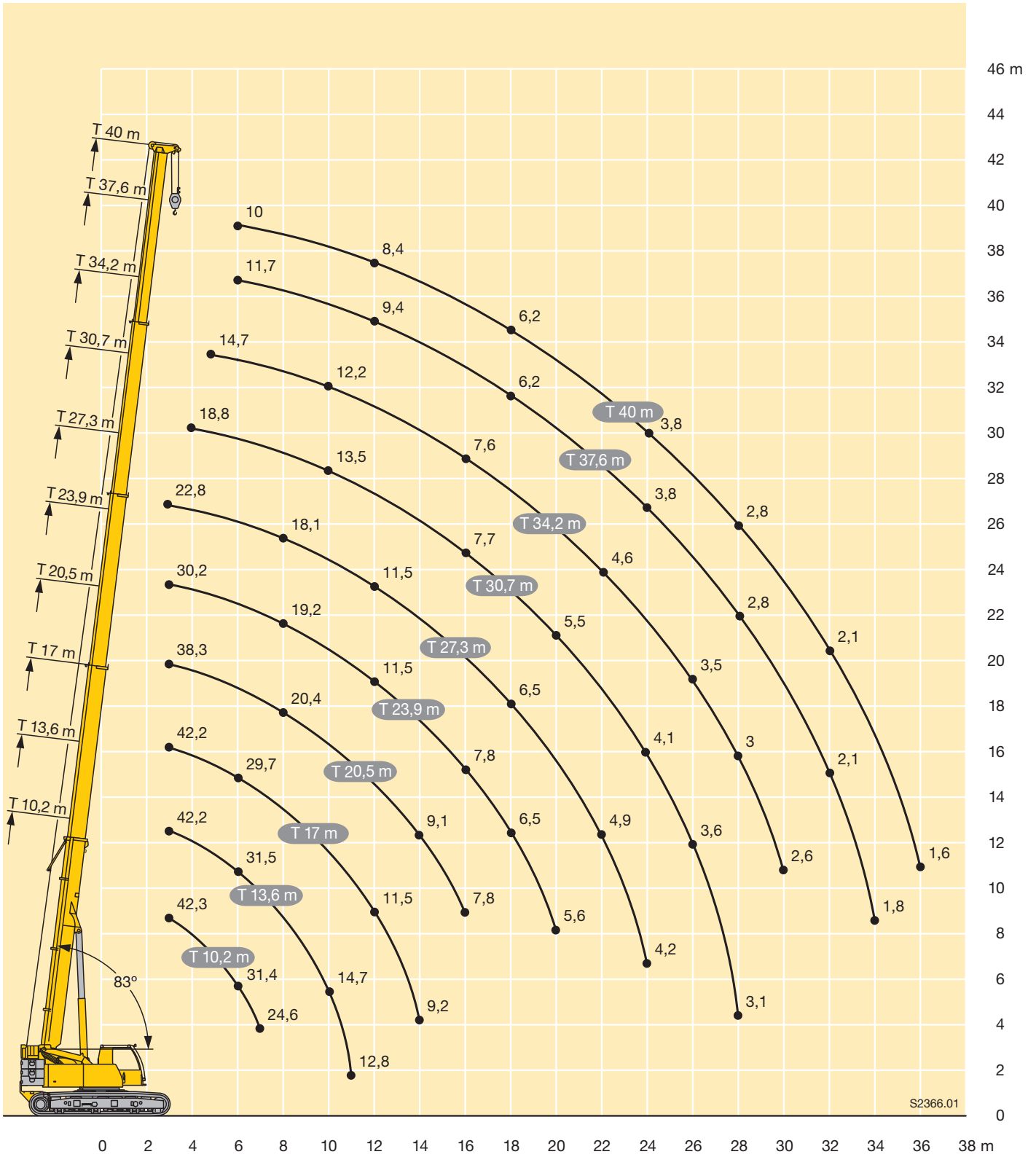
t_201_00041_00_000

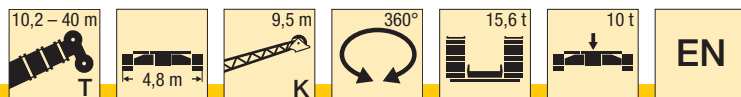
m	     										m
	10,2 m	13,6 m	17 m	20,5 m	23,9 m	27,3 m	30,7 m	34,2 m	37,6 m	40 m	
5	23										5
6	17,5	18,2	16,4	15,4							6
7	14	14,6	14,2	13,2	12,3						7
8		12,1	12,4	12,1	11,6	10,8	10,1				8
9		10,2	10,5	10,8	10,5	9,7	9,2				9
10		8,7	9,1	9,3	9,3	9	8,5	8,1	7,6		10
11		7,6	7,9	8,1	8,2	8	7,6	7,2	6,8	6,6	11
12			6,9	7,2	7,2	7,2	6,8	6,5	6,1	6	12
14			5,5	5,8	5,8	5,8	5,6	5,3	4,9	4,9	14
16				4,7	4,7	4,7	4,6	4,4	4,1	4	16
18					3,9	3,9	3,8	3,7	3,3	3,3	18
20					3,3	3,3	3,2	3	2,8	2,7	20
22						2,7	2,6	2,5	2,3	2,2	22
24						2,3	2,2	2,1	1,9	1,8	24
26							1,8	1,7	1,5	1,5	26
28							1,5	1,4	1,2	1,2	28
30								1,1	0,9	0,9	30

t_201_00051_00_000

Hubhöhen
Lifting heights
 Hauteurs de levage • Altezze di sollevamento
 Alturas de elevación • Высота подъема

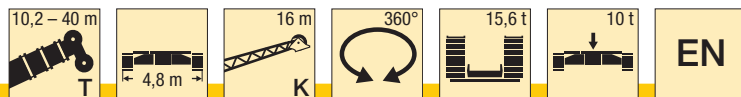
T





m	10,2 m			27,3 m			30,7 m			34,2 m			37,6 m			40 m			m
	9,5 m			9,5 m			9,5 m			9,5 m			9,5 m			9,5 m			
	0°	20°	40°	0°	20°	40°	0°	20°	40°	0°	20°	40°	0°	20°	40°	0°	20°	40°	
3	7,9																		3
3,5	7,7																		3,5
4	7,4																		4
4,5	7,1			8,4															4,5
5	6,8	6,7		8,4															5
6	6,3	6,5		8,4															6
7	5,7	6,1	5,2	8,1			8,4			7,3									7
8	5,2	5,7	5,2	7,8	6,7		8,1			7,2			6,1				5,5		8
9	4,7	5,3	5,1	7,5	6,7		7,8	6,7		7,1			6,1			5,5			9
10	4,2	4,9	4,9	7,2	6,6	5,2	7,6	6,6		7	6,2		6			5,4			10
11	3,7	4,4	4,5	6,9	6,5	5,2	7,3	6,4		6,9	6,1		5,9			5,4			11
12	3,3	3,9	4,2	6,6	6,3	5,2	7	6,3	5,2	6,8	5,9		5,8	5,4		5,3	5,1		12
14	2,7	3,3	3,4	6,1	5,9	5,1	6,5	5,9	5,2	6,5	5,7	5,1	5,5	5,2	4,8	5	4,9	4,6	14
16	2	2,4	2,3	5,5	5,5	5	5,9	5,6	5	6,2	5,4	4,9	5,2	4,9	4,7	4,7	4,4	4,2	16
18				4,9	5,1	4,8	5,4	5,4	4,8	5,8	5,2	4,7	4,9	4,5	4,4	4,3	4,1	4	18
20				4,4	4,6	4,4	4,9	5	4,7	5,2	5	4,6	4,6	4,1	4,1	4	3,8	3,8	20
22				3,9	4,1	4,1	4,4	4,6	4,4	4,4	4,7	4,4	4,2	3,9	3,8	3,8	3,6	3,6	22
24				3,4	3,7	3,7	3,9	4,1	4,1	3,8	4	4,1	3,8	3,7	3,6	3,6	3,4	3,4	24
26				3,1	3,4	3,4	3,5	3,6	3,7	3,5	3,5	3,6	3,3	3,5	3,5	3,3	3,3	3,2	26
28				2,7	3,1		3,2	3,2	3,2	3,1	3,2	3,2	2,9	3,1	3,2	2,8	3	3,1	28
30				2,4	2,7		2,8	2,9		2,7	2,8	2,9	2,5	2,7	2,8	2,5	2,6	2,7	30
32				2	2,2		2,5	2,6		2,4	2,5	2,6	2,2	2,3	2,4	2,1	2,3	2,4	32
34				1,8			2,2	2,3		2,1	2,2		1,9	2	2,1	1,8	2	2	34
36							2			1,8	1,9		1,6	1,7		1,6	1,7	1,7	36
38										1,6	1,6		1,4	1,4		1,3	1,4		38
40										1,4			1,2	1,2		1,1	1,2		40
42													1	1		0,9	1		42
44													0,8			0,8	0,8		44
46																0,6			46

t_201_00141_00_000 / 00161_00_000 / 00181_00_000



m	10,2 m			27,3 m			30,7 m			34,2 m			37,6 m			40 m			m
	16 m			16 m			16 m			16 m			16 m			16 m			
	0°	20°	40°	0°	20°	40°	0°	20°	40°	0°	20°	40°	0°	20°	40°	0°	20°	40°	
4	4																		4
4,5	4																		4,5
5	3,9																		5
6	3,7			4,1															6
7	3,5			4,1			4,1												7
8	3,4	3,2		4,1			4,1			3,8									8
9	3,2	3,1		4			4,1			3,7			3,3			3,1			9
10	3,1	3		3,9			4			3,7			3,3			3			10
11	3	2,9		3,8	3,3		3,9			3,6			3,2			3			11
12	2,8	2,8	2,2	3,7	3,2		3,8	3,2		3,6			3,2			3			12
14	2,5	2,6	2,1	3,5	3		3,6	3,1		3,5	3		3,1			2,9			14
16	2,3	2,4	2,1	3,3	2,9	2,2	3,4	2,9		3,3	2,8		3,1	2,7		2,9	2,6		16
18	1,9	2,2	2	3,1	2,8	2,2	3,2	2,8	2,2	3,2	2,7	2,2	3	2,6		2,8	2,5		18
20	1,7	2	1,9	2,9	2,7	2,1	3,1	2,7	2,1	3,1	2,6	2,2	2,9	2,5	2,2	2,8	2,5	2,2	20
22	1,4	1,8	1,7	2,8	2,6	2,1	2,9	2,6	2,1	3	2,6	2,1	2,8	2,5	2,1	2,7	2,4	2,2	22
24				2,6	2,5	2,1	2,8	2,5	2,1	2,9	2,5	2,1	2,7	2,4	2,1	2,6	2,4	2,1	24
26				2,4	2,4	2	2,6	2,4	2,1	2,7	2,4	2,1	2,6	2,4	2,1	2,5	2,3	2,1	26
28				2,3	2,3	2	2,5	2,4	2	2,6	2,4	2,1	2,5	2,3	2,1	2,5	2,3	2,1	28
30				2,1	2,2	1,9	2,3	2,3	2	2,5	2,3	2	2,5	2,3	2	2,4	2,2	2,1	30
32				1,9	2,2	1,9	2,1	2,2	1,9	2,3	2,2	2	2,3	2,2	2	2,3	2,2	2	32
34				1,7	2,2	1,8	2	2,1	1,9	2,2	2,2	2	2	2,2	2	2	2,1	2	34
36				1,6	2,1	1,8	1,8	2	1,8	2	2,1	1,9	1,7	2	2	1,7	1,9	2	36
38				1,4	1,8		1,6	1,9	1,8	1,7	1,9	1,9	1,5	1,7	1,8	1,5	1,7	1,8	38
40				1,3	1,5		1,5	1,7	1,7	1,5	1,6	1,7	1,3	1,5	1,6	1,3	1,4	1,6	40
42							1,4	1,5		1,3	1,4	1,5	1,1	1,2	1,3	1,1	1,2	1,3	42
44										1,1	1,2		0,9	1	1,1	0,9	1	1,1	44
46										1	1		0,8	0,9	0,9	0,7	0,8	0,9	46
48													0,6	0,7		0,6	0,7	0,7	48
50													0,5	0,5		0,5			50

t_201_00201_00_000 / 00221_00_000 / 00241_00_000

