

### Nacelle automotrice thermique à bras articulé

- Hauteur de travail : 16,25 m
- Déport maximum : 9,10 m
- 230 kg dont 2 personnes
- Moteur diesel 45 cv
- Rotation 350°
- 4 mouvements simultanés
- 4 roues motrices
- 4 roues directrices
- Roues en position crabe



**40**  
secondes

# 160 ATJ

	<b>Hauteur de travail</b> .....16,25 m
	<b>Hauteur de plancher</b> .....14,25 m
	<b>Déport maxi</b> .....9,10 m
	<b>Surplomb</b> .....7,15 m
	<b>Débattement du pendulaire</b> .....+70°/-70°
	<b>Rotation du panier</b> .....+90°/-90°
	<b>Rotation de la tourelle</b> .....350°

	<b>Capacité</b> .....230 kg
	<b>Vitesse maxi autorisée du vent</b> .....45 km/h
	<b>Dimensions du panier</b> .....1,80 x 0,80 m
	<b>Temps d'élévation</b> .....40 s

	<b>① Largeur</b> .....2,30 m
	<b>② Longueur</b> .....7,00 m
	<b>③ Longueur repliée (stockage)</b> .....5,00 m
	<b>④ Hauteur</b> .....2,37 m
	<b>⑤ Hauteur repliée (stockage)</b> .....2,53 m

	<b>⑥ Rayon de braquage intérieur</b> .....1,32 m
	<b>⑦ Rayon de braquage extérieur</b> .....3,66 m
	<b>⑧ Rayon de giration avec panier</b> .....6,21 m
	<b>⑨ Garde au sol</b> .....42,5 cm
	<b>⑩ Empattement</b> .....2,20 m
	<b>Vitesse de travail (km/h)</b> .....0,8 km/h
	<b>Vitesse de translation (km/h)</b> .....6,0 km/h

	<b>Moteur thermique</b>
	PERKINS 404 C 22 .....45 cv

	<b>Pente franchissable</b> .....40%
	<b>Dévers admissible</b> .....5° ou 9%

	<b>Huile hydraulique</b> .....54 l.
	<b>Carburant</b> .....52 l.

	<b>Pneumatiques</b> .....18"
	4 roues motrices et 4 roues directrices
	Roues en position crabe

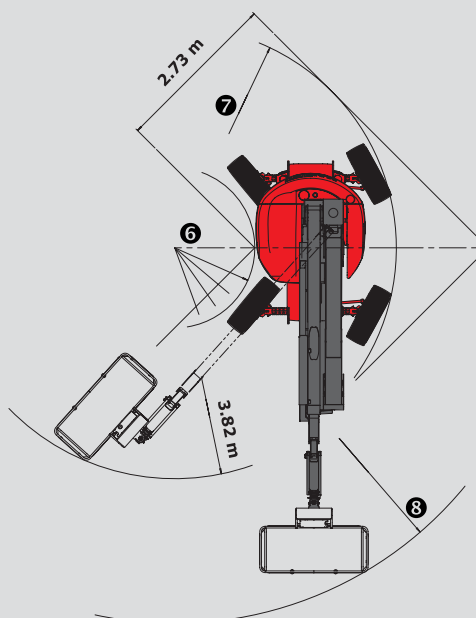
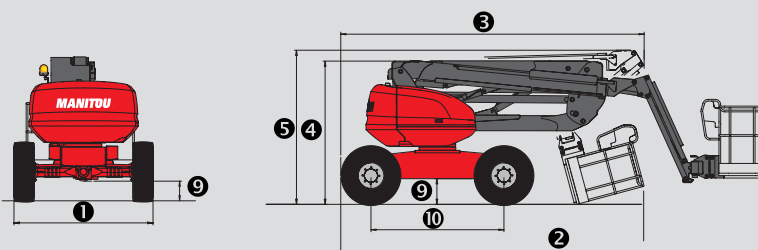
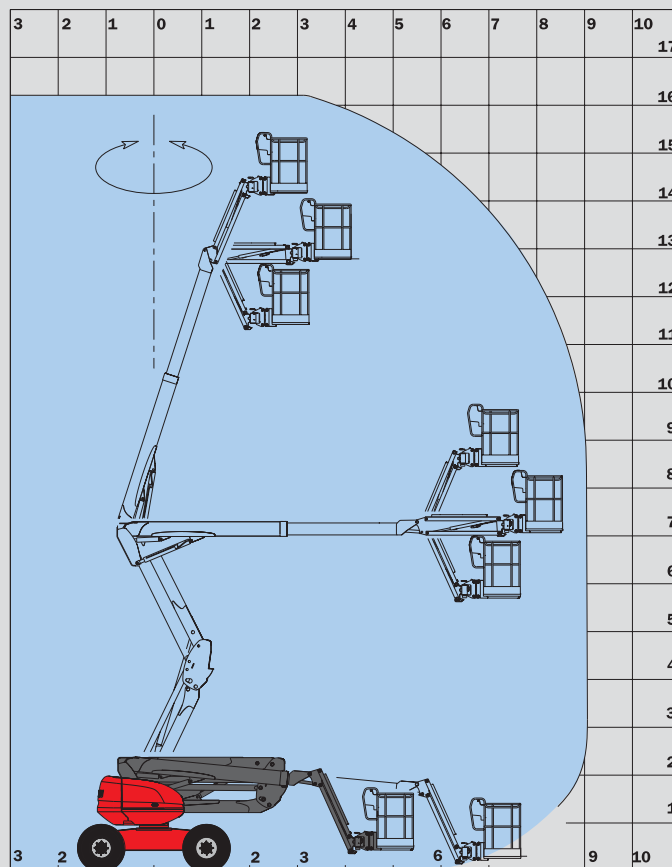
	<b>Poids</b> .....7 450 kg
--	----------------------------

## Equipements standards

- Commandes proportionnelles
- 4 mouvements simultanés
- Pneus gonflés mousse
- Blocage de différentiel
- Pont avant à glissement limité
- Boîtier d'aide au diagnostic
- Horamètre
- Témoin de carburant niveau faible
- Klaxon
- Gyrophare
- Alarme sonore et témoin lumineux en dévers et surcharge
- Déverrouillage dévers
- Anneaux d'élingage
- Pompe électrique de secours
- Pré-disposition 230 V
- Pédale homme mort
- Boîte à outils
- Capot de protection pupitre (avec possibilité de verrouillage)

## Options

- **Panier large** (2,10 m x 0,80 m) avec pneus 20"
- **Essieu oscillant**
- **Rotation continue**
- **Génératrice embarquée**
- Prise 230V avec disjoncteur différentiel
- Prédiposition air comprimé
- Prédiposition eau
- Phare de travail
- Peinture spéciale
- Huile biodégradable
- Bip sur tous mouvements
- Bip sur translation
- Pneus 20"
- Epurateur catalytique
- Kit raffinerie
- Rapport de vérification initiale avant mise en service
- Harnais de Sécurité



Les spécifications portées n'engagent pas le constructeur et peuvent être modifiées sans préavis.  
Les équipements présentés dans cette brochure peuvent être de série, en option ou non disponibles.  
suivant les versions. Pour plus de détails, contactez votre concessionnaire MANITOU.  
Conformité aux directives machines (EN280) et aux normes du pays où la machine est livrée.



MANITOU BF

B.P. 249 - 44158 Ancenis Cedex France - Tél. : 33 (0) 2 40 09 10 11  
Fax commercial france : 02 40 09 10 96 / Export : 33 2 40 09 10 97  
www.manitou.com

700182FR

